

ЛОГОПЕДИЧЕН ЦЕНТЪР- ВАРНА

УЧЕБНА 2010/2011 г



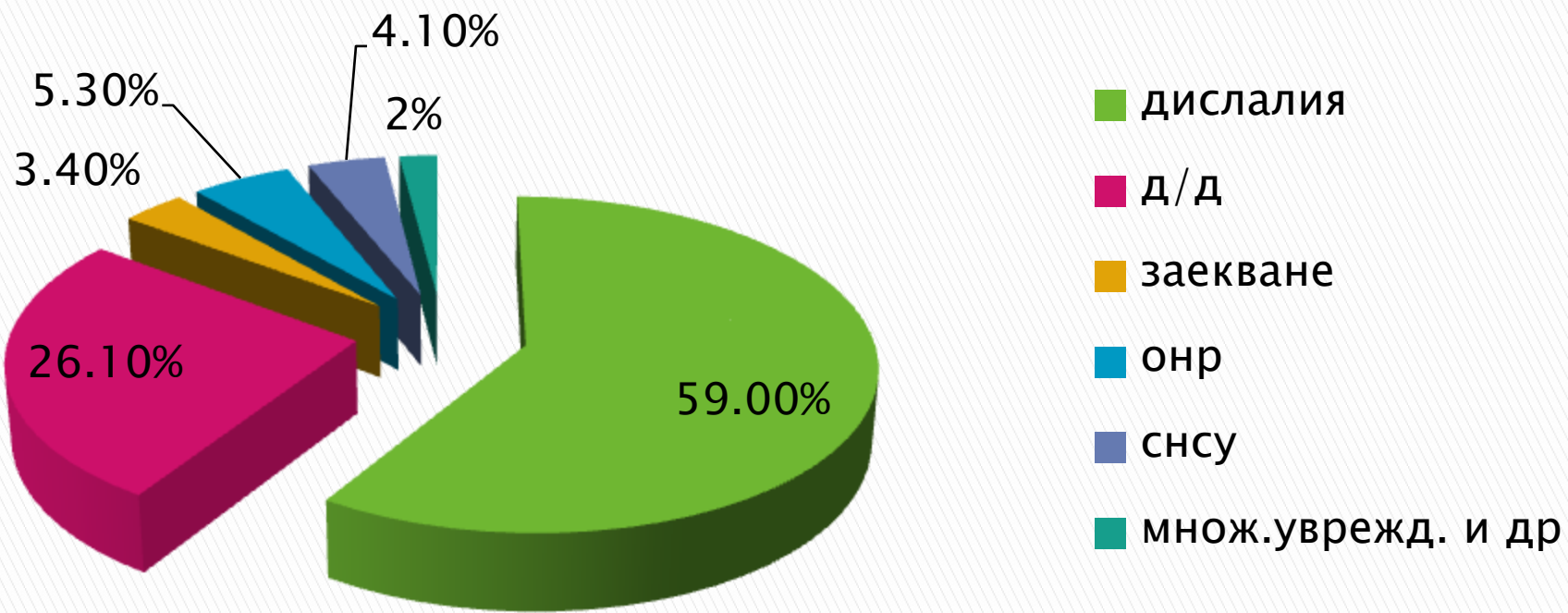
ОБОБЩЕНИ ДАННИ ОТ ЕСЕННО ИЗСЛЕДВАНЕ НА РЕЧТА 2010/2011 г.

- **ОБЩ БРОЙ НА ИЗСЛЕДВАНИ УЧЕНИЦИ – 10627**
 - **ОТ ТЯХ 9.8% С КОМУНИКАТИВНИ НАРУШЕНИЯ**

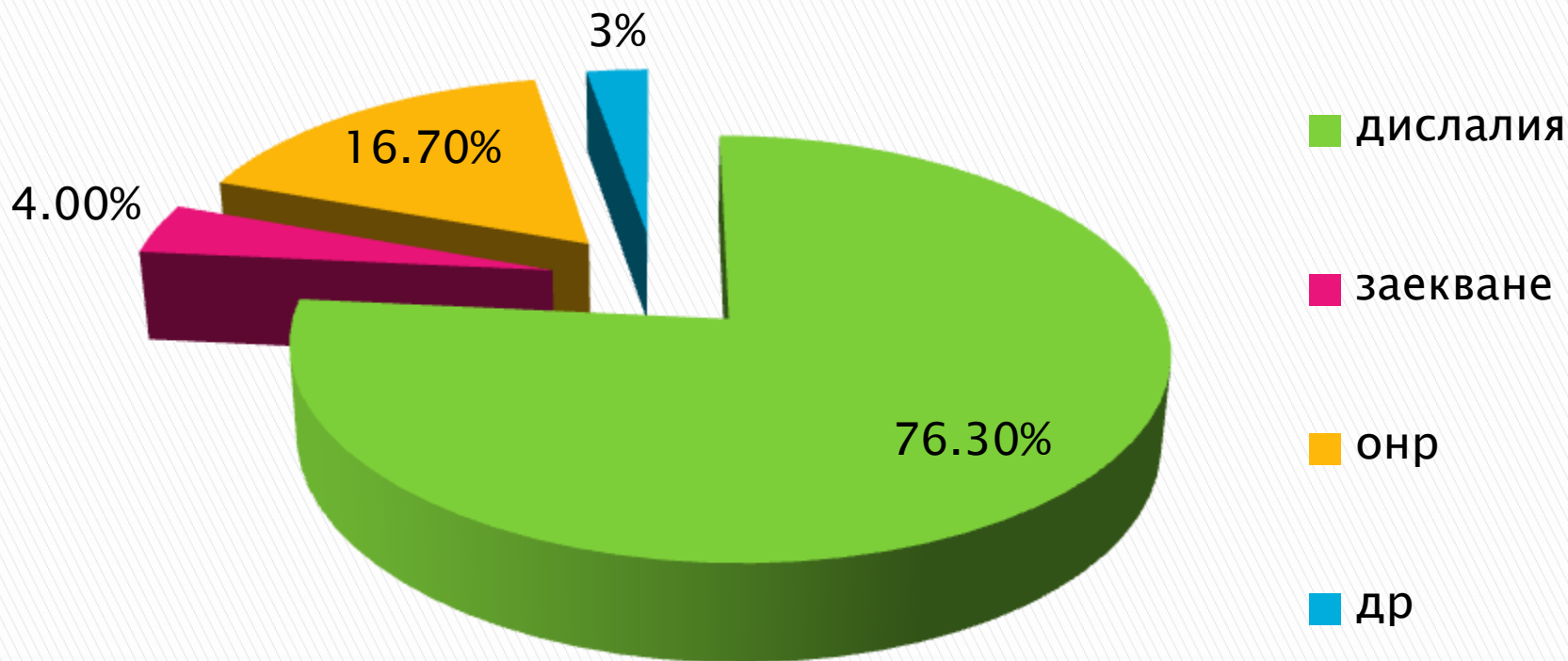
- **ОБЩ БРОЙ НА ИЗСЛЕДВАНИ ДЕЦА/ПУВ/ – 3998**
 - **ОТ ТЯХ 25.8 % С КОМУНИКАТИВНИ НАРУШЕНИЯ**

- **ВСИЧКО ИЗСЛЕДВАНИ – 14 670**
 - **ОТ ТЯХ 14.61 % С КОМУНИКАТИВНИ НАРУШЕНИЯ**

НУВ -% разпределение на КН в училищна възраст



ПУВ -% разпределение на КН в предучилищна възраст

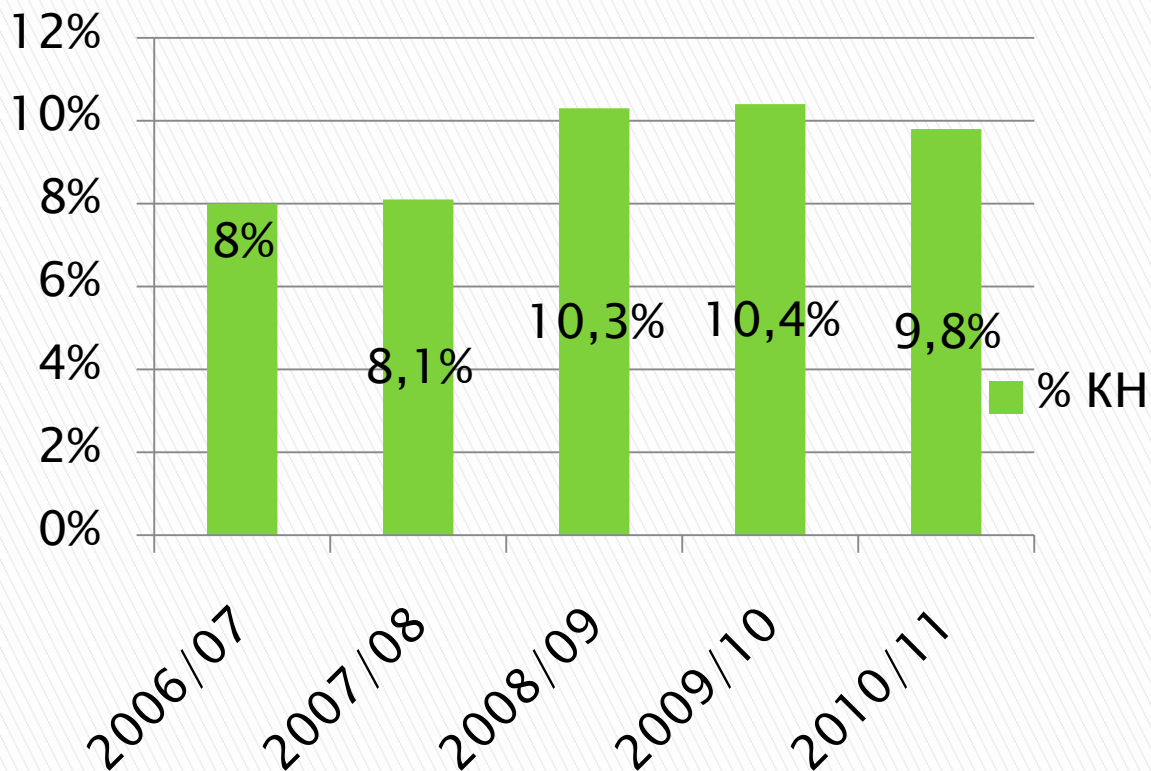


СРАВНИТЕЛНА ДИАГРАМА – ЕСЕННО ИЗСЛЕДВАНЕ – НУВ

ПЕРИОД УЧ.2006/2007 г – 2010/11г

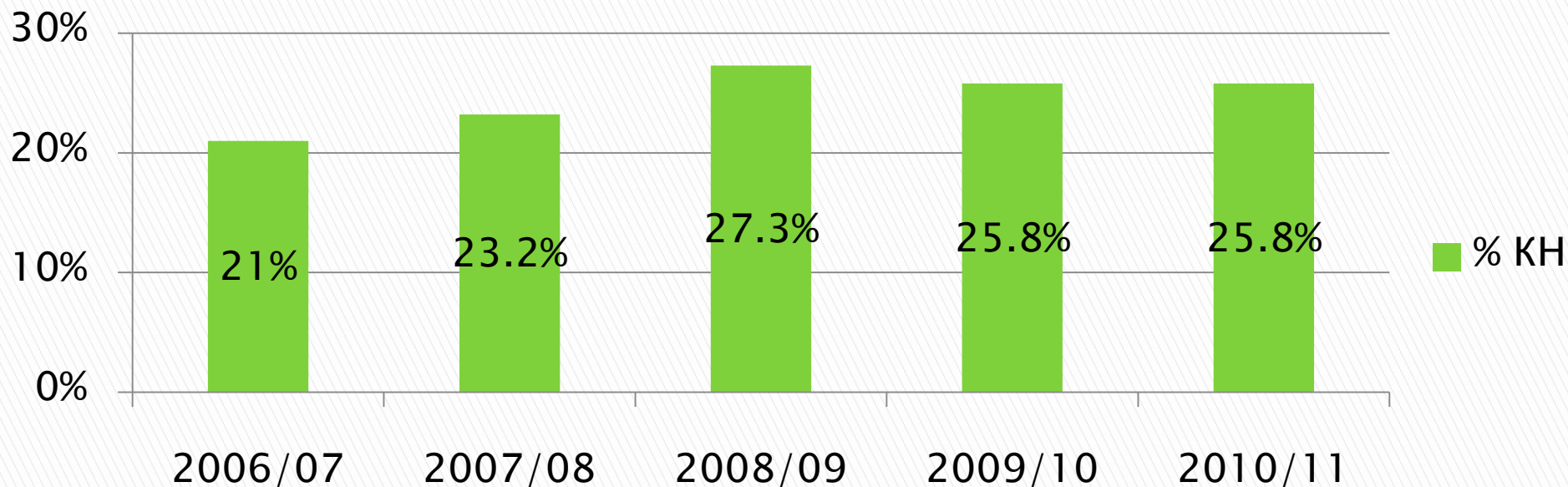
% КН

□ **% УЧЕНИЦИ С
КН ОТ ВСИЧКИ
ИЗСЛЕДВАНИ**



СРАВНИТЕЛНА ДИАГРАМА – ЕСЕННО ИЗСЛЕДВАНЕ – ПУВ

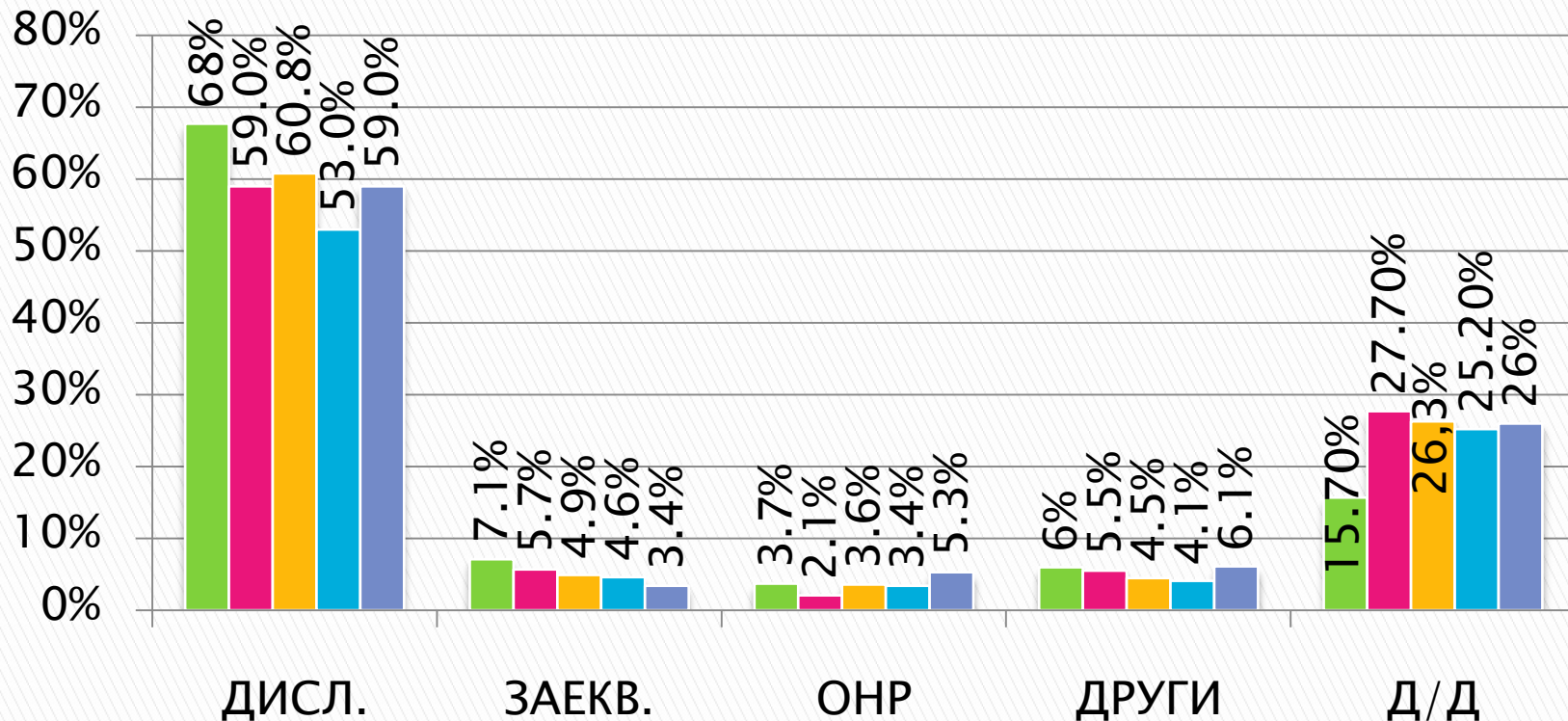
% КН



□ **% ДЕЦА С КН ОТ ВСИЧКИ ИЗСЛЕДВАНИ**

□ **ПЕРИОД УЧ.2005/2006 г – 2010/11 г**

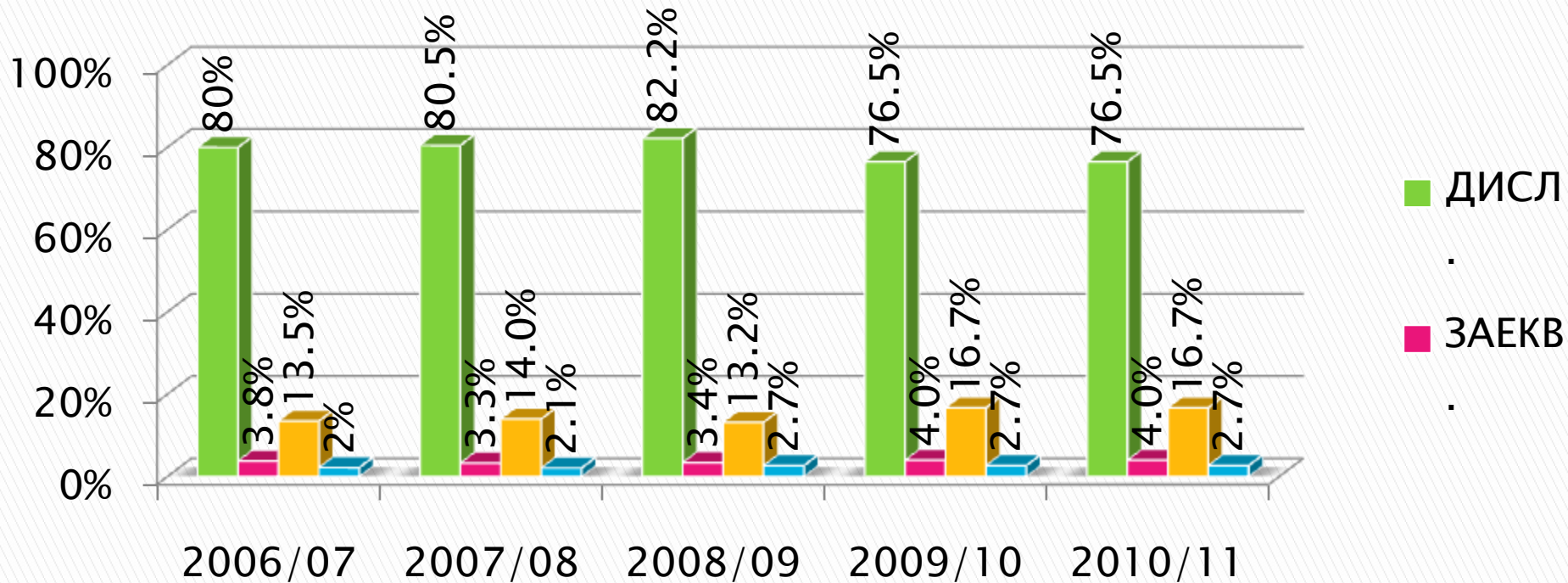
СРАВНИТЕЛНА ДИАГРАМА – ЕСЕННО ИЗСЛЕДВАНЕ – НУВ



□ % РАЗПРЕДЕЛЕНИЕ НА КОМУНИКАТИВНИТЕ НАРУШЕНИЯ В
В ПОДСИСТЕМА «УЧЕНИЦИ С КН»

□ ПЕРИОД УЧ.2006/2007 г – 2010/11 г

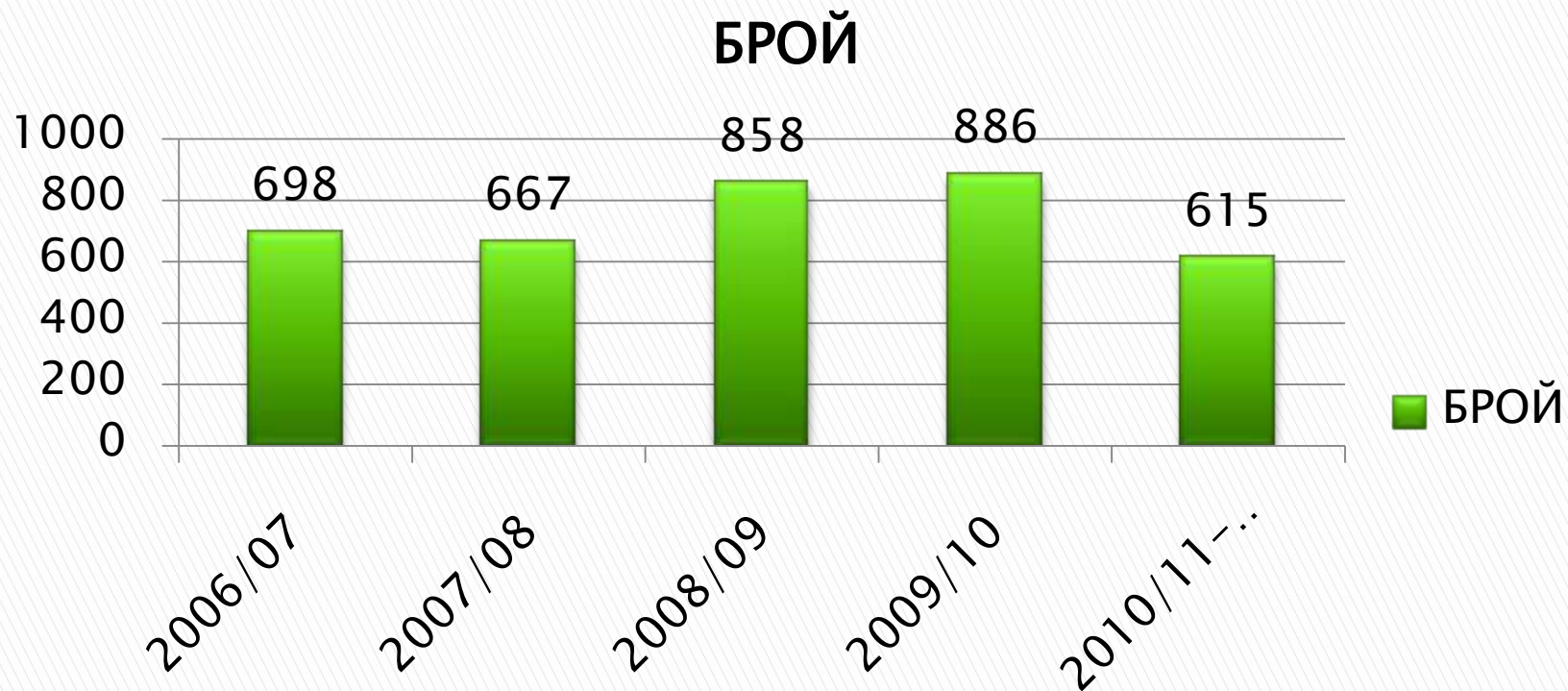
СРАВНИТЕЛНА ДИАГРАМА – ЕСЕННО ИЗСЛЕДВАНЕ – ПУВ



□ % РАЗПРЕДЕЛЕНИЕ НА КН В ПОДСИСТЕМА «ДЕЦА С КН»

□ ПЕРИОД УЧ.2005/2006 г – 2010/11г

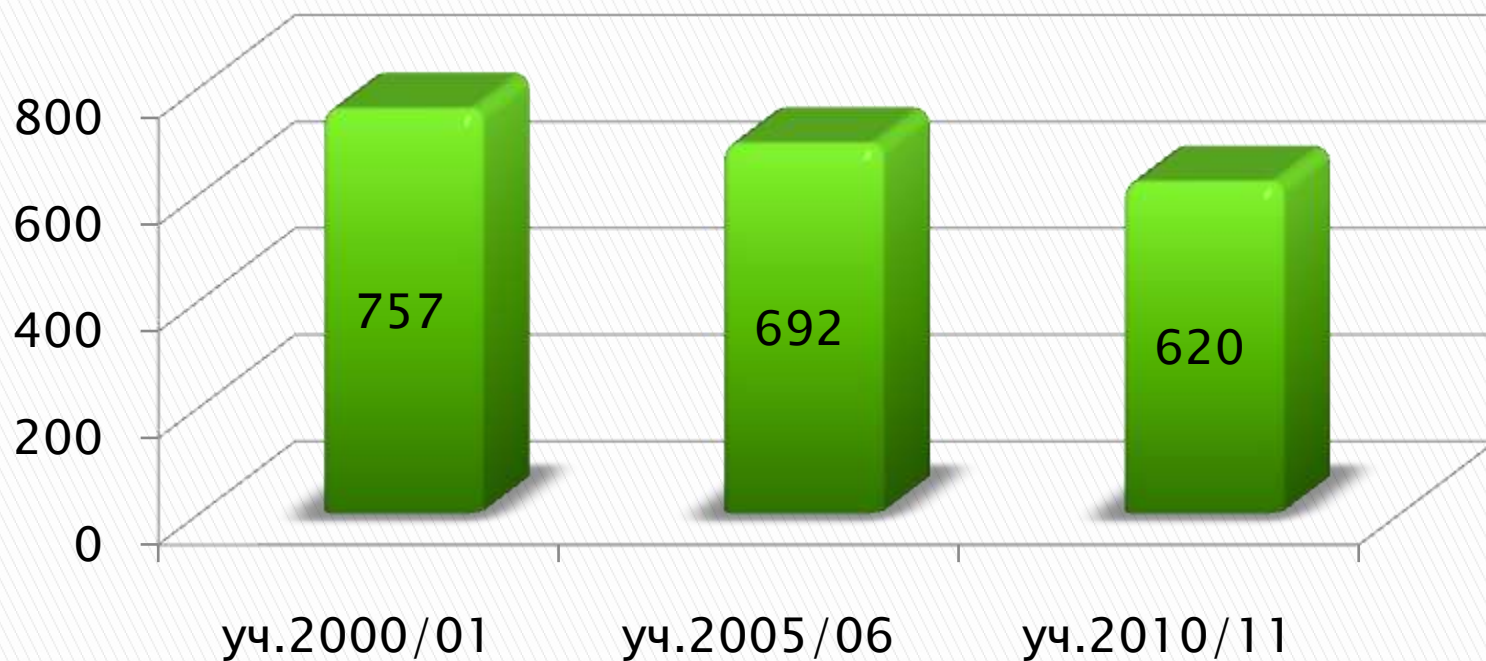
СРАВНИТЕЛНА ДИАГРАМА -БРОЙ ДЕЦА/УЧЕНИЦИ ПРИЕТИ ЗА ЛОГОПЕДИЧНА ТЕРАПИЯ



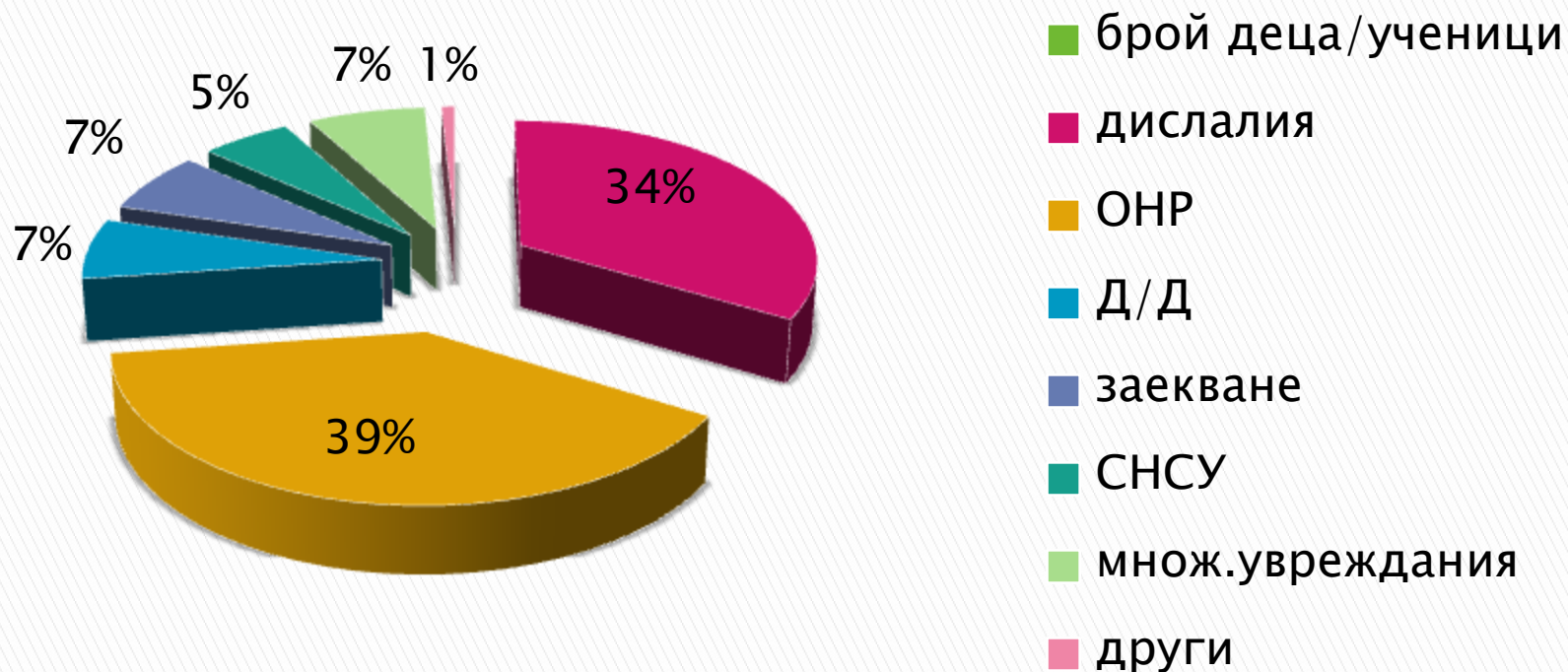
□ ПЕРИОД 2006/2007 – 2010/2011

БРОЙ ПРИЕТИ ДЕЦА И УЧЕНИЦИ

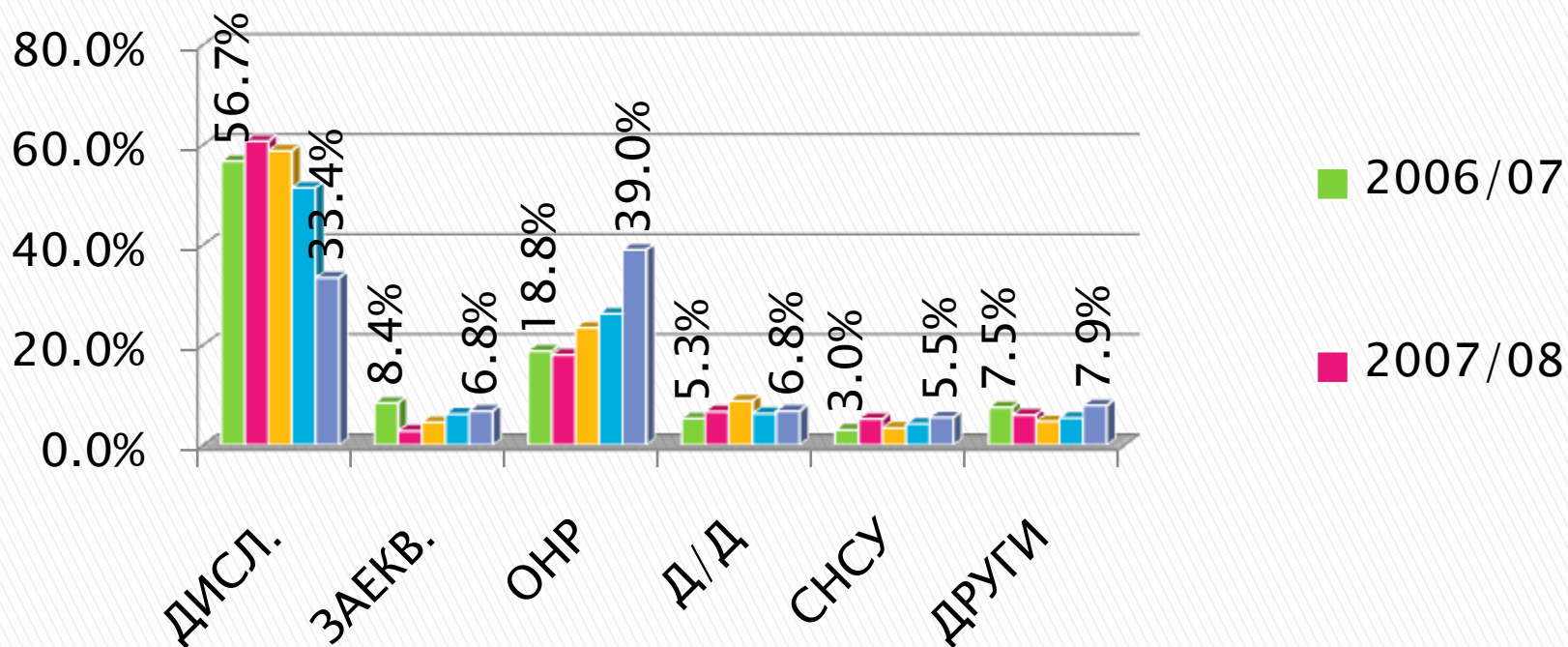
**БРОЙ ДЕЦА И УЧЕНИЦИ ,ПРИЕТИ ЗА
ЛОГОПЕДИЧНА ТЕРАПИЯ**



% разпределение на приети деца и ученици по КН през учебна 2010/2011 г



СРАВНИТЕЛНИ ДИАГРАМИ – БРОЙ ДЕЦА/УЧЕНИЦИ ПРИЕТИ ЗА ЛОГОПЕДИЧНА ТЕРАПИЯ



□ ПЕРИОД 2006/2007 – 2010/2011

БРОЙ НЕЗАПИСАНИ ДЕЦА И УЧЕНИЦИ



ТЕНДЕНЦИИ :

- ❑ НАРАСТВА СТАБИЛНО % НА ДЕЦАТА И УЧЕНИЦИТЕ С ТЕЖКА РЕЧЕВА ПАТОЛОГИЯ ;
- ❑ ЛОГОПЕДИЧНАТА ТЕРАПИЯ ПРИ ДЕЦА С ТЕЖКА РЕЧЕВА ПАТОЛОГИЯ Е ИНДИВИДУАЛНА И ПРОДЪЛЖИТЕЛНА ;
- ❑ ЛОГОПЕДИЧНИТЕ КАБИНЕТИ ИМАТ ПО-НИСКА ПРОПУСКЛИВОСТ ;
- ❑ НАМАЛЯВА % НА ПРИЕТИТЕ ДЕЦА И УЧЕНИЦИ СЪС ЗВУКОНАРУШЕНИЯ .